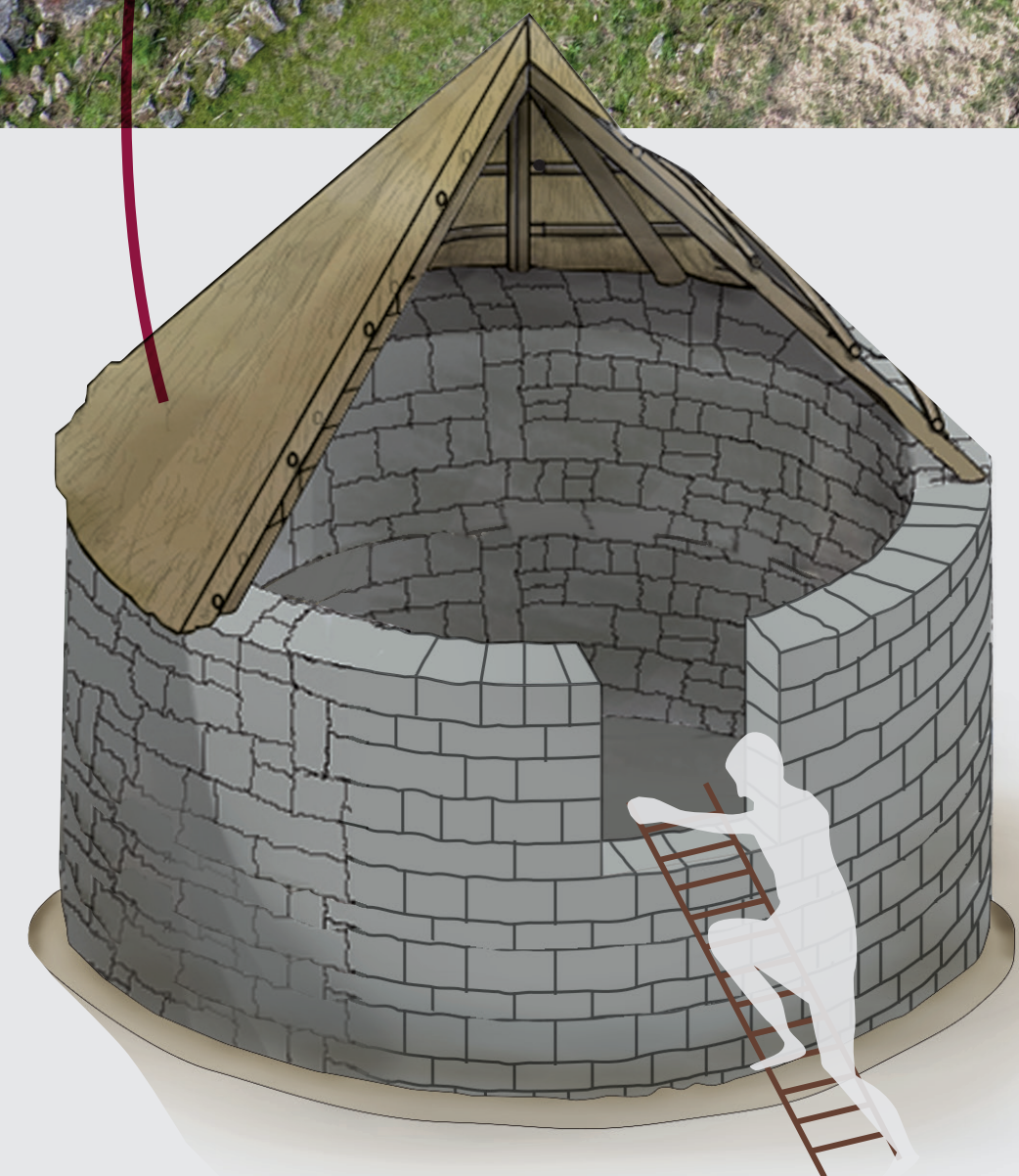
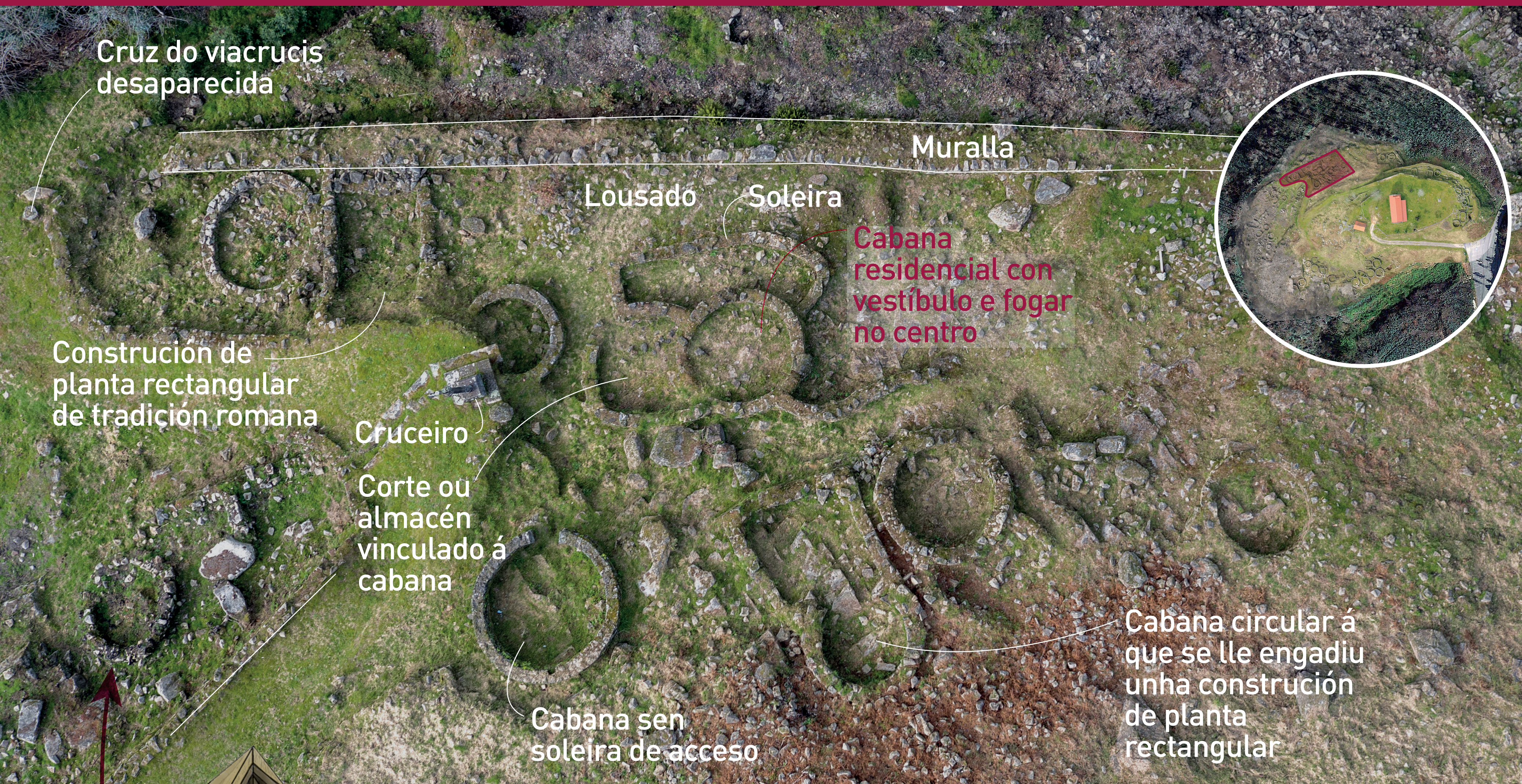


CENTRO NEURÁLXICO DO VAL

CASTRO DE TROÑA



As cabanas sen soleira ou porta de entrada deberon acoller silos para o almacenamento de gran e sementes. Deste xeito as portas de acceso situaríanse nun lugar elevado para protexelos dos roedores

A partir do século II a.C empezan a xurdir grandes poboados en altura que deciden dotarse dun sistema defensivo monumental. Trátase de lugares centrais que, nun contexto comarcal, aumentan o seu tamaño grazas á concentración de poboación procedente doutras aldeas prehistóricas. Esta nova realidade, que perdurarán ata o s. I d.C aproximadamente, coñécese co nome de *oppida* ou centros neurálxicos, grandes poboados fortificados protourbanos nos que se centralizan determinadas actividades económicas e funcións políticas.

O conxunto que vemos aquí sitúase no segundo recinto fortificado do castro, que se creou no século I a.C segundo as datacións realizadas na década de 1980.

Este período caracterízase pola construción de cabanas con **adro ou vestíbulo** como a que aparece no centro da fotografía. Trátase dun espazo pechado de planta elíptica de menores dimensións que a edificación principal, que se levanta para ampliála e complementála, dando satisfacción ás necesidades de maior espazo privado dos seus habitantes.

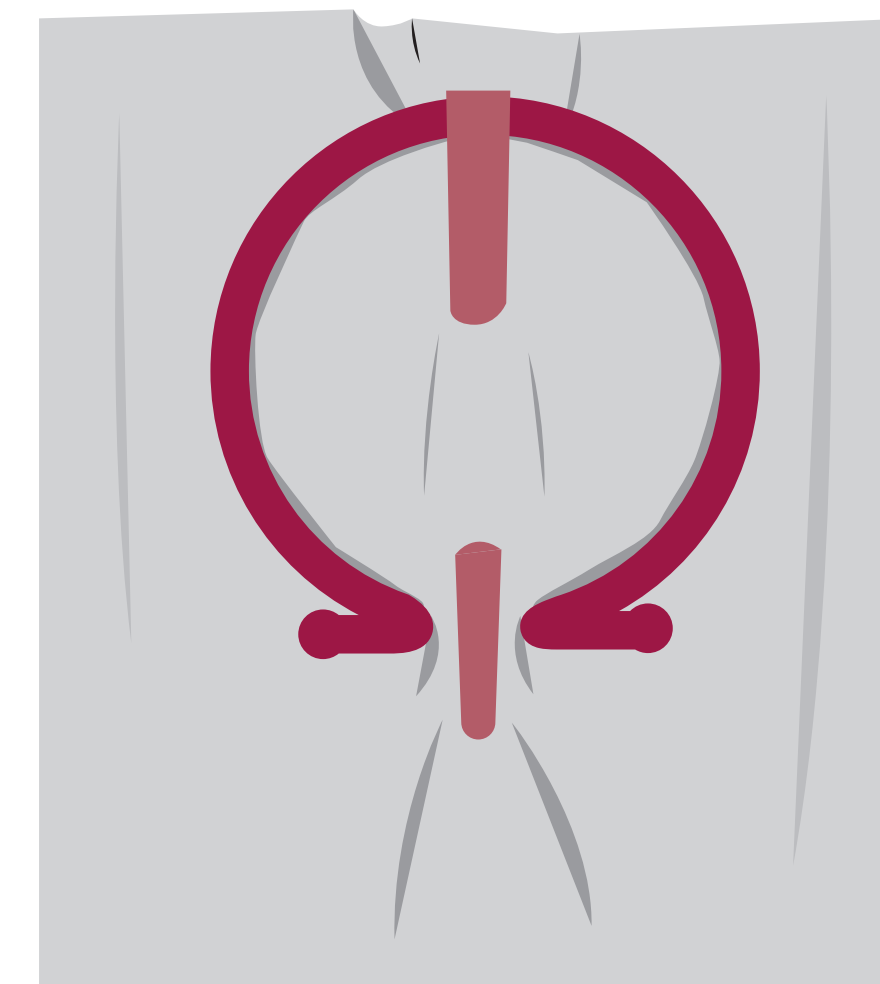
O abandono do castro, que tería lugar entre finais do século I d.C e principios do II d.C, debeu producirse de forma pacífica en favor de novos asentamentos no fondo do val.

FÍBULAS

As fíbulas son un broche metálico utilizado desde época prehistórica por gregos e romanos que se estendeu polo continente europeo e tamén polo mediterráneo. Na Gallaecia tamén foi empregada polos galaicos, o pobo que habitou os castros durante a Idade de Ferro.

Trátase dun exemplar anular en Omega, nome que recibe polo seu parecido coa última letra do alfabeto grego. Defínese por ter o extremo da agulla da argola enrolada arredor dun aro que remata nunha forma contracurvada. A agulla, de sección circular, é independente do aro, e grazas á súa ancha cabeza móvese libremente por el. Este tipo de fíbulas tivo difusión entre o século II a.C e o IV d.C.

A nivel simbólico servirían de indicador de status do seu posuidor (posición social, profesión...).



Fusaiolas

As fusaiolas de pedra, pero sobre todo as cerámicas, son achados moi habituais nos castros. Frecuentemente decoradas, servían como base do fuso, un instrumento de madeira no que se enrolaba o fío no momento de fiar. O fiado era realizado por mulleres a partir de la e liño.

